

L'Europe mobilisée sur le Parc des Rives Créatives

Reconversion d'une friche industrielle à Anzin

Réunion du 22 février 2024





Le site Vallourec & Mannesmann : les dates clés

1882 : Création de la tuyauterie Escaut et Meuse. 250 personnes. Production de 1 880 tonnes

1896 : Evolution technologique : fabrication de tube sans soudure → classé au 1^{er} rang des industries françaises

1914 : Usine en plein essor. 3 000 ouvriers. Production de 6 200 tonnes d'acier, 16 000 tonnes de tôles, 33 000 tonnes de tubes → usine réquisitionnée par les Allemands pour réparation des camions et de parc de stockage

Après guerre : Lente reconstruction et reprise production de tubes

1930 : 7 000 personnes et production 83 000 tonnes de produits

1967 : Intégration du groupe Vallourec. 6 000 personnes. Activités aciérie / parachèvement de tubes / 4 laminoirs / galvanisation...

1980 : Début de la réduction des activités

1987 à 1999 : Restructuration de l'entreprise et réduction des activités, avec démolition successive des superstructures et ateliers

2000 : Cessation d'activité de la société Vallourec sur ce site

1948

fr - 05x

Cheminée encore
présente
aujourd'hui

Site de VNF

Rue du Général
Chère

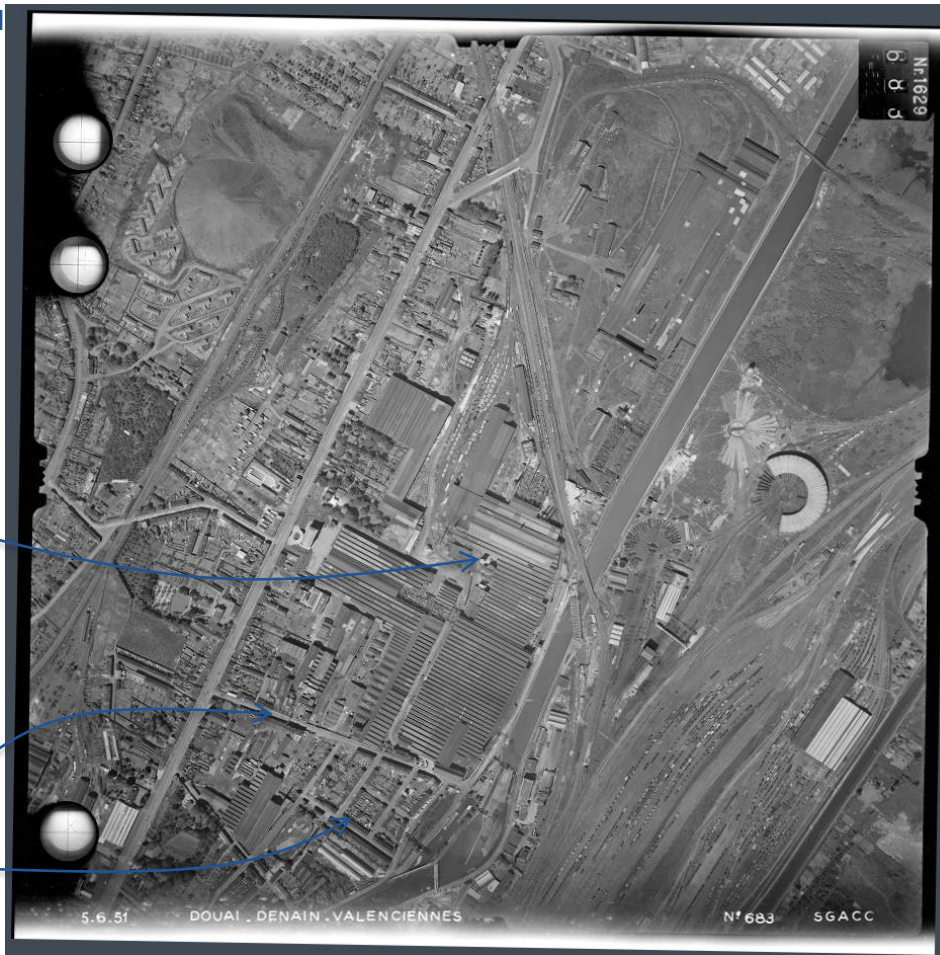


1951

Cheminée encore
présente
aujourd'hui

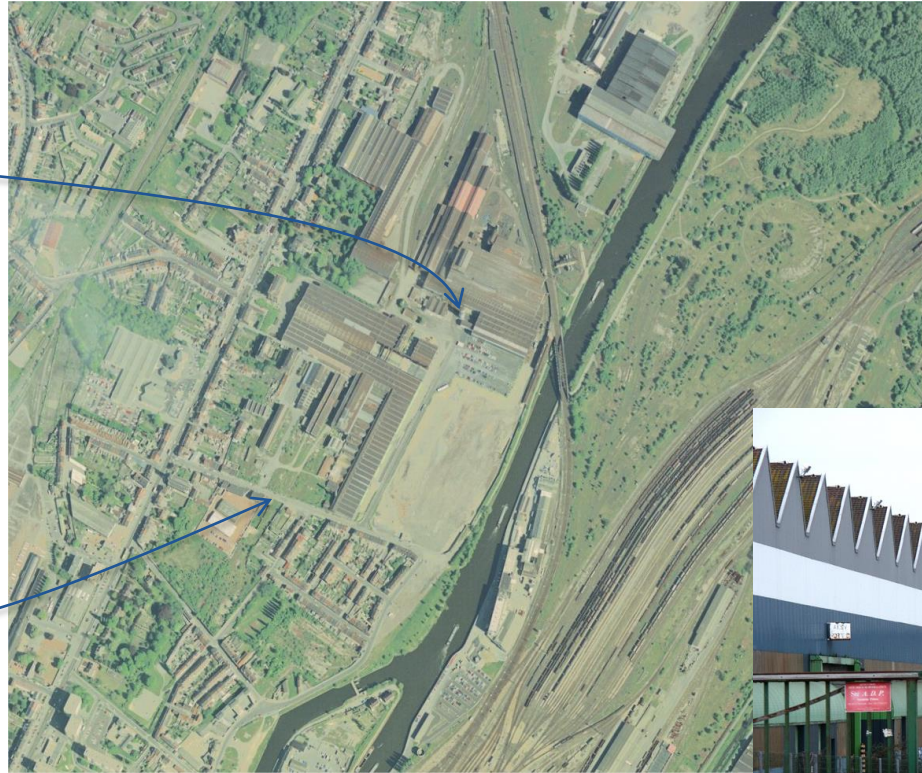
Rue Péclet

Faubourg de Lille



1990

Cheminée encore présente aujourd'hui



Rue Péclet



2011

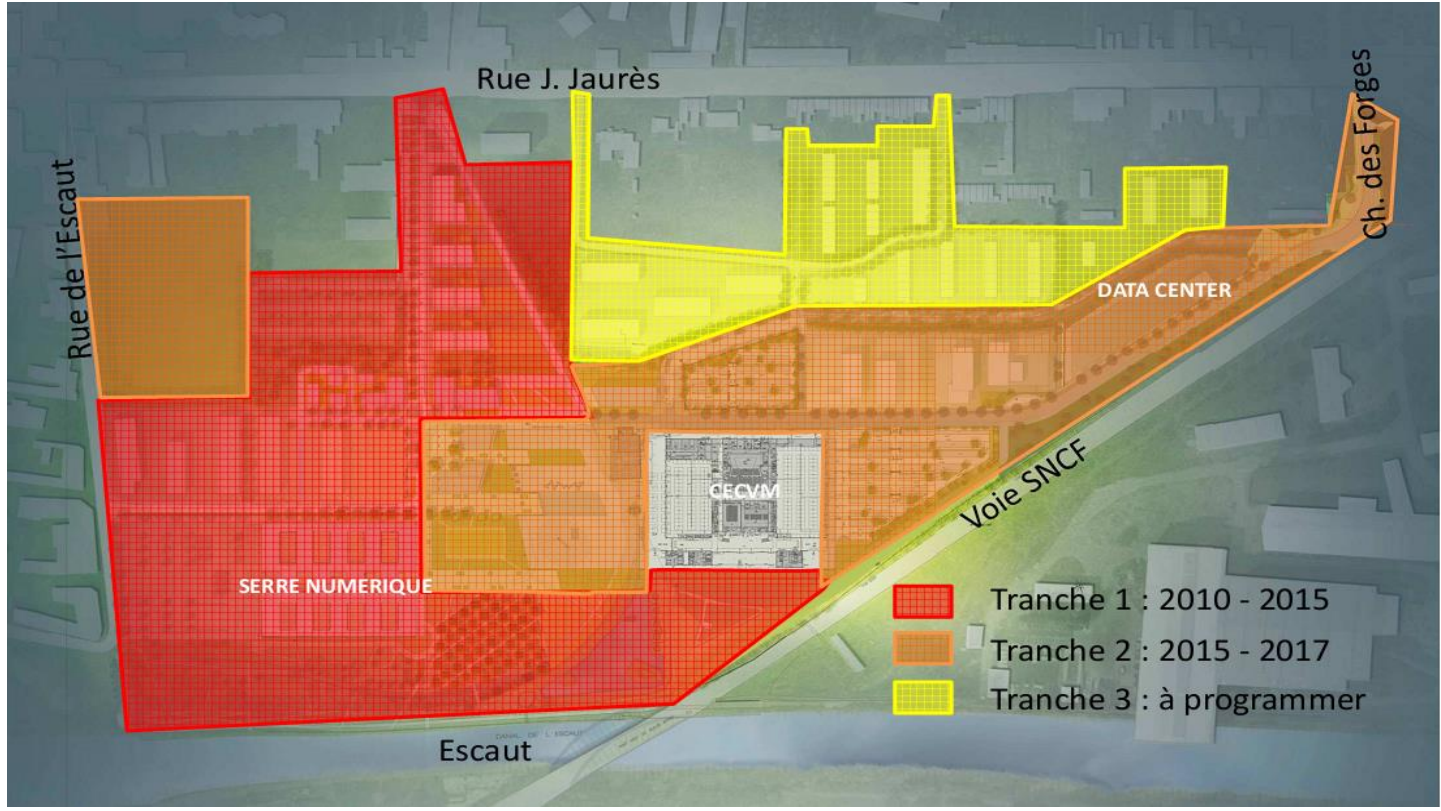
Cheminée encore
présente
aujourd'hui

Chantier
Serre numérique

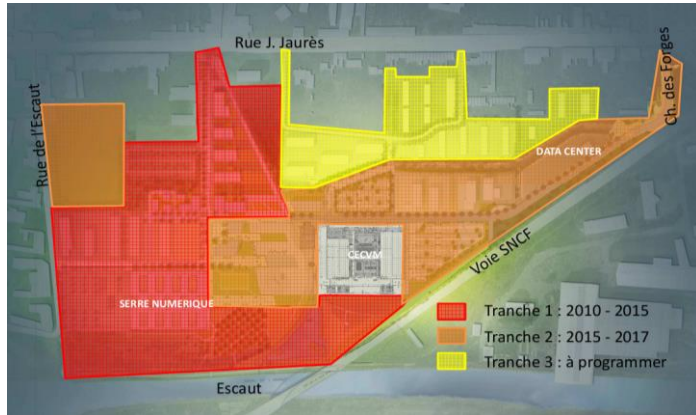
Rue Péclet



Intervention de requalification des friches menée en plusieurs phases



Intervention de requalification des friches menée en plusieurs phases



Tranche 1 de 2010 – 2015 :

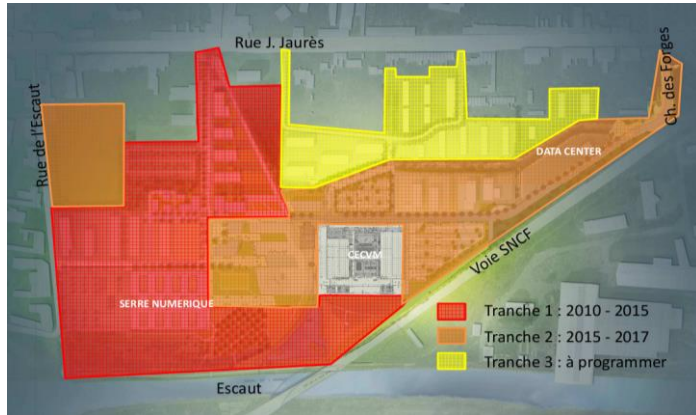
- Dépollution et démolition du site
- Création du réseau de chaleur
- Réhabilitation de l'ancienne centrale électrique et du château d'eau
- Aménagement de la 1^e tranche du Parc des Rives de l'Escaut avec les 1^e voiries, le parc urbain...



→ Soutien du FEDER à hauteur de 3,3M€

Intervention de requalification des friches menée en plusieurs phases

Tranche 2 de 2015 – 2017 :



- Aménagement de l'esplanade
- Réalisation de 2 parcs de stationnement extérieurs
 - > Un parking en « terrasse » au niveau de la Cité des Congrès
 - > Un parking de 350 places sur l'ancienne friche « Soyez », dont l'état du foncier, en raison des polluants présents dans le sol, ne permettait pas un autre usage que celui-ci. La création d'un parking a permis également de confiner les matériaux pollués et de limiter les voies de transfert.
- Création d'une voirie complémentaire de 300 ml



→ Soutien du FEDER à hauteur de 3,7M€

Les Rives Créatives ANZIN

LES
R/VES
CRÉA —
T/VES

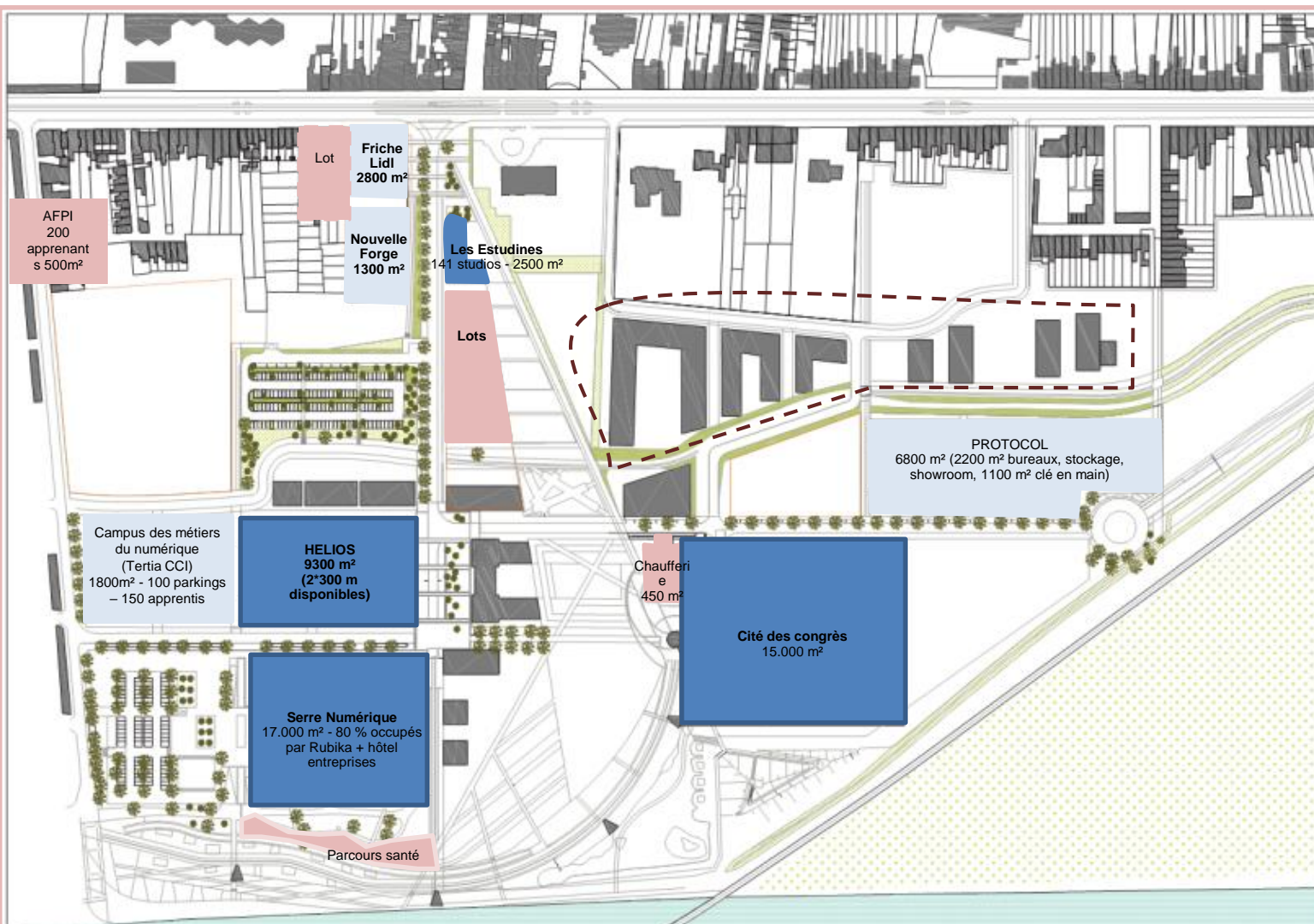
Programme initial:

PROGRAMME PREVISIONNEL

- 55 400m² SHON logements
- 21 800m² SHON Tertiaire
- 18 500m² SHON PME/PMI
- 3000 m² SHON 2quipements publics
- 1200 m² SHON commerces

Capacité globale de construction sur le site : 99 900m² SHON





Ilot Lefebvre
Ecole des filles
1176 m² de parcelle

Construits

Programmes futurs actés

Programmes futurs ou évolutifs

Les Rives Créatives – Surfaces à aménager

LES
R/VES
CRÉA –
T/VES

