

L'Europe mobilisée pour la réhabilitation des cités minières de Valenciennes Métropole

Réunion du 22 février 2024



Le renouvellement urbain : une stratégie construite en 2 temps

1/ Une équipe dédiée dès 2005 pour mettre en œuvre les projets PNRU 1 puis, à partir de 2009, le projet PNRQAD

Programme National de Renouvellement Urbain 1 :

15 sites de projet

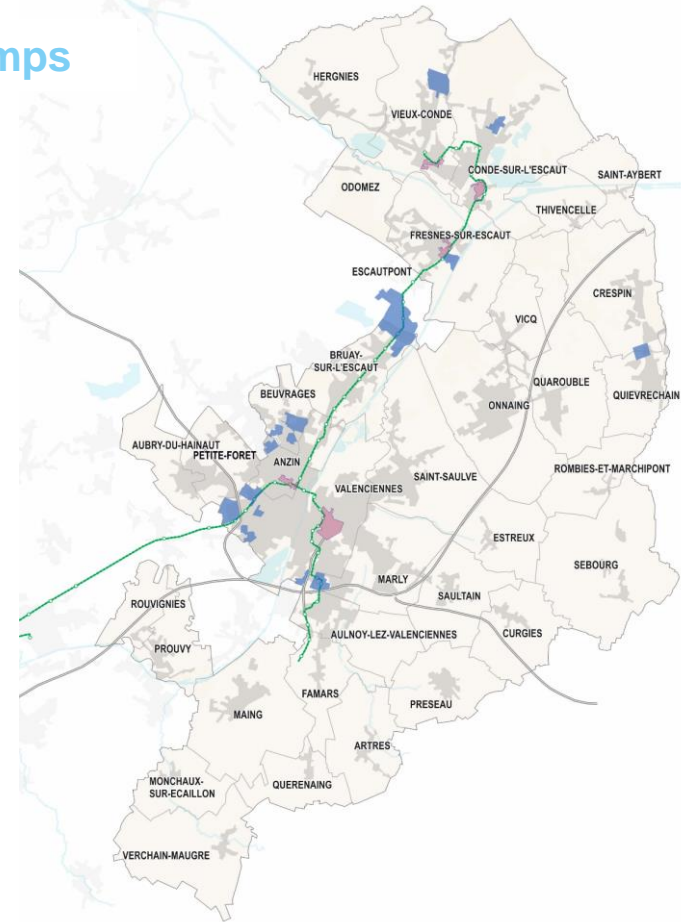
474 M€ d'investissements

Programmation National de Requalification des Quartiers Anciens Dégradés :

1 convention avec 5 sites de projet

86 M€ d'investissements

Une problématique posée en 2013 par les élus communautaires : comment poursuivre et amplifier les interventions menées par Valenciennes Métropole en matière de renouvellement urbain ?



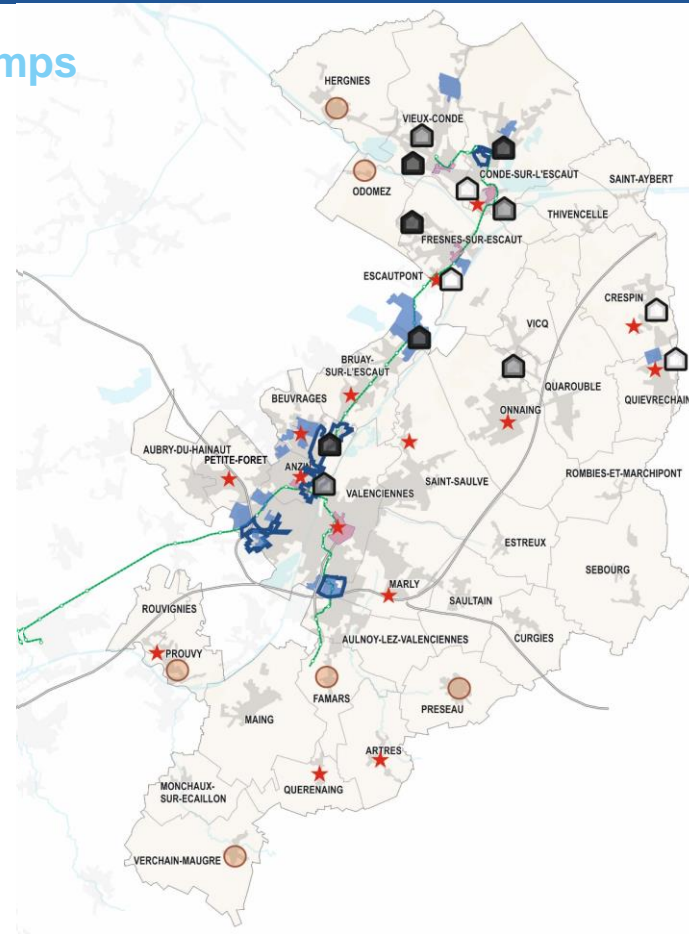
Le renouvellement urbain : une stratégie construite en 2 temps

2/ Une feuille de route autour de 5 axes majeurs pour poursuivre la politique de renouvellement urbain

- Poursuivre la requalification des **quartiers d'habitat social ou privé dégradés** (NPNRU)
- Poursuivre l'intervention sur les **quartiers anciens** (ACV, PVD)
- Réhabiliter les **cités minières et ouvrières** les plus prioritaires
- Requalifier les **centre-bourgs** des communes rurales
- Réinvestir les **friches urbaines** prioritaires

Une volonté politique : maintenir une charge financière nette annuelle moyenne équivalente à la période 2005-2014 sur les prochains PPI soit entre environ 5 M€ par an

Un enjeu : mobiliser les dispositifs régionaux, nationaux et européens pour faciliter la mise en œuvre opérationnelle de cette feuille de route



A L'ECHELLE DE L'AGGLOMÉRATION


AXES D'INTERVENTION :

1) Quartiers d'habitat social et d'habitat privé dégradés


 Sites du Programme National de Rénovation Urbaine (PNRU) 2004-2016


 Sites du Nouveau Programme National de Renouvellement Urbain (NPNRU) 2018-2030

2) Quartiers anciens

 Sites du Programme National de Requalification des Quartiers Anciens et Dégradés (PNRQAD) 2009-2025

3) Cités minières et ouvrières

 « Cités pilotes UNESCO », Appels à projets européens FEDER 2015-2021

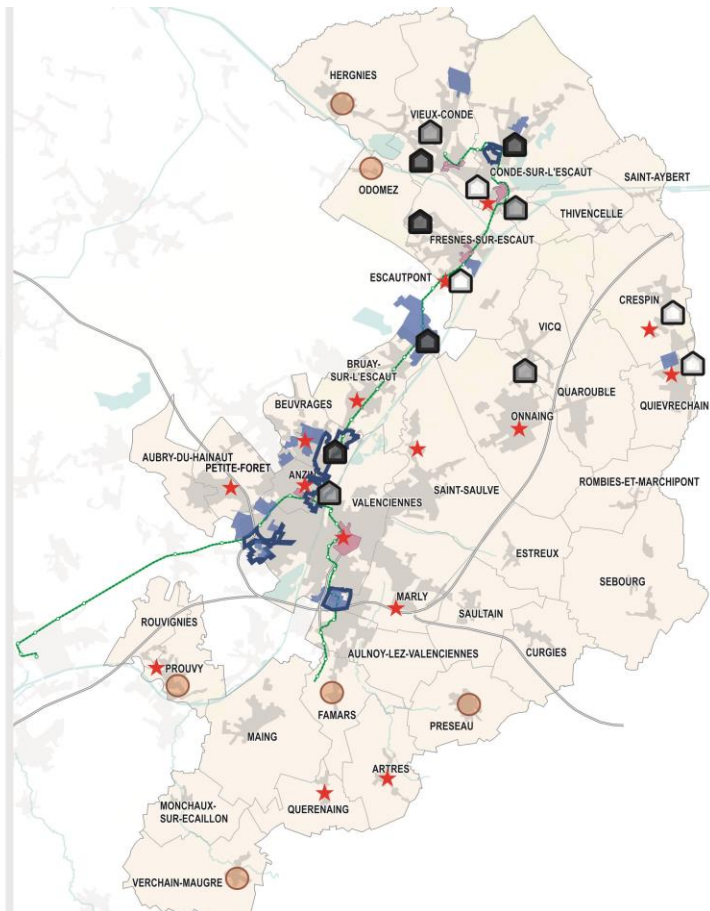
 Cités retenues dans le cadre de l'Engagement pour le renouveau du Bassin Minier (ERBM) et du NPNRU 2019-2026

 Autres cités minières ouvrières prioritaires

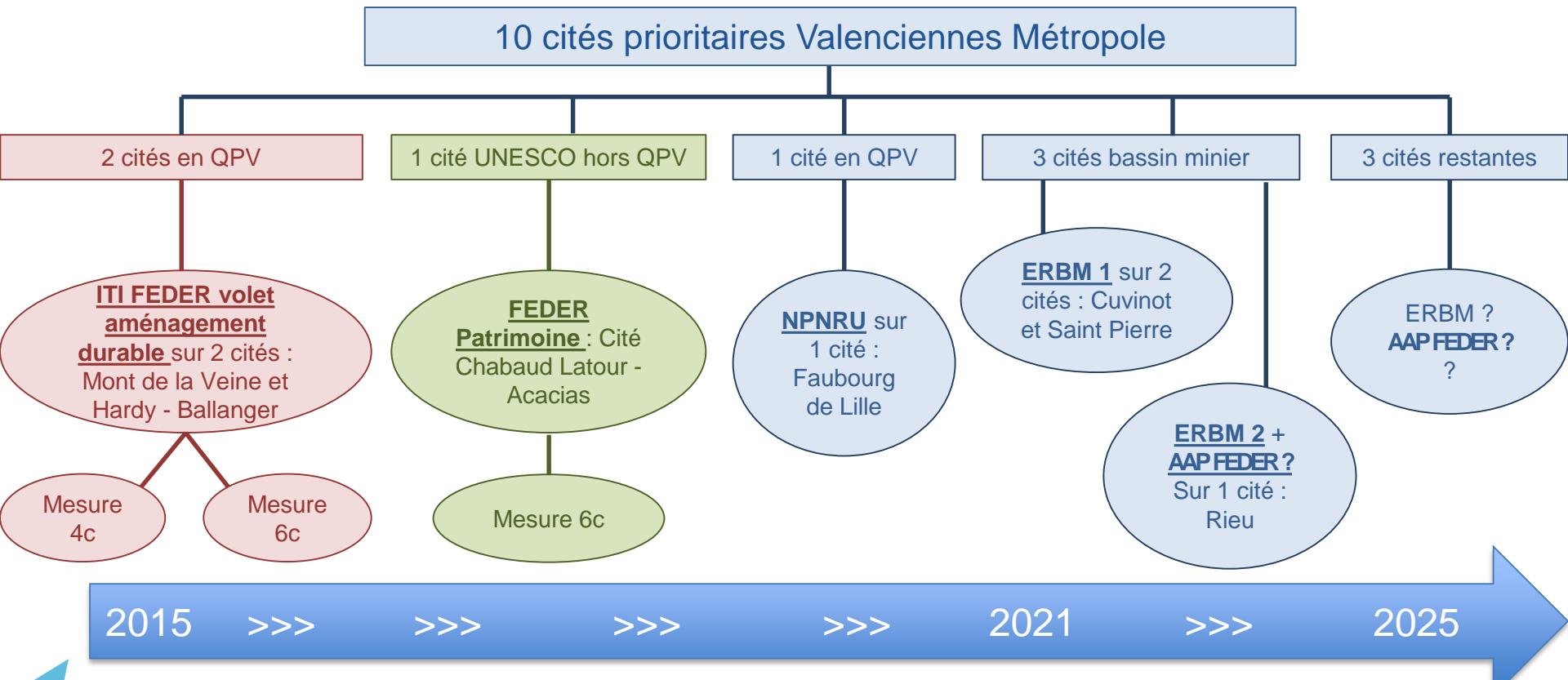
4) Centres-bourgs des communes rurales

 Sites de projet dans les centres-bourgs de communes rurales 2019-2023

5) Friches urbaines prioritaires ★



Financement des cités minières et ouvrières – mobilisation du FEDER 2015-2020





Réhabilitation des cités Chabaud Latour Acacias à Condé sur l'Escaut



Le programme travaux :

- **Aménagement des espaces publics** pour *désenclaver* les cités et les relier davantage aux axes structurants, *clarifier les circulations* au sein des cités, créer des *liens plus forts avec les rives de l'étang* Chabaud-Latour, offrir aux habitants des *espaces de rencontre*, de pause et de jeux,
- **Résidentialisation** de la totalité de la cité Acacias Maisons et Cités (92 logements), et d'une partie des logements des autres cités (130 logements) afin de qualifier les limites public/privé et mieux organiser le stationnement,
- **Rénovation des façades** de la totalité des logements des cités anciennes (262 logements) pour mettre en valeur le patrimoine bâti,
- **Restructuration de logements** de la cité Acacias ancienne afin de diversifier l'offre de logements,
- **Rénovation thermique** de la totalité des logements SIA (182 logements) et de quelques logements Maisons et Cités.

AVANT





APRES



Réhabilitation des cités Chabaud Latour Acacias à Condé sur l'Escaut

Projet sélectionné à l'AAP FEDER Patrimoine

Intervention de 2,4 M€ de FEDER sur les cités répartis par maîtrise d'ouvrage :

- 1,4M € pour les aménagements des espaces publics (MO CAVM)
- 700 000 € sur la rénovation des logements (MO SIA)
- 300 000 € sur la rénovation des logements (MO Maisons et Cités)



Réhabilitation de la cité Mont de la Veine à Anzin

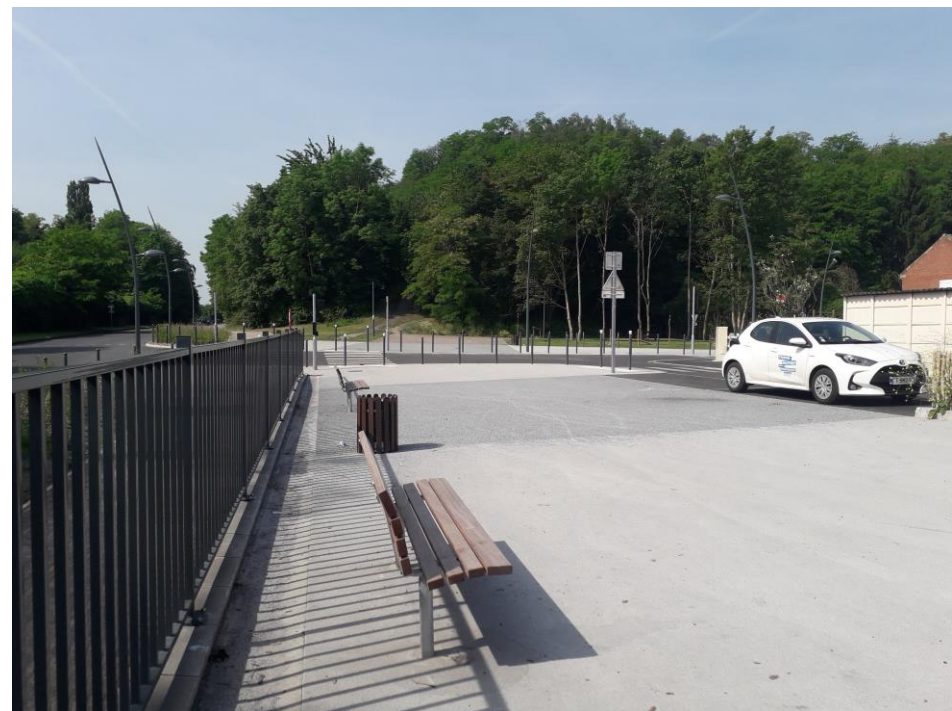


Le programme travaux :

- **Aménagement des espaces publics** : pour *améliorer les circulations* de, vers et au sein de la cité, créer des *liens plus forts avec le terriil*, offrir aux habitants des *espaces de rencontre*
- **Rénovation thermique** des logements SIA et de quelques logements Maisons et Cités pour offrir aux locataires un habitat de qualité
- **Intervention sur les façades** des logements pour mettre en valeur la qualité architecturale
- **Résidentialisation des logements** afin de qualifier les limites public/privé (état très disparate des clôtures et portails / portails) et de valoriser la dimension paysagère de la cité

REQUALIFICATION DES ENTREES DE LA CITE AVANT - APRES

>>> Entrée côté rue de la Marne



REQUALIFICATION DES ENTREES DE LA CITE AVANT - APRES

>>> Entrée côté rue de la Marne



REQUALIFICATION DES ENTREES DE LA CITE AVANT - APRES

>>> Entrée côté rue de la Marne



>>> Pied de terril côté Fabry



REQUALIFICATION DES ESPACES PUBLICS PAYSAGERS

>>> Square central



REQUALIFICATION DES RUES AVANT - APRES

>>> Rue Henri Durre partie Est



REQUALIFICATION DES RUES

>>> Rue de l'Ourcq



REQUALIFICATION DES RUES

>>> Rue de la Marne



Réhabilitation de la cité Mont de la Veine à Anzin

Dossier inscrit dans le cadre de l'ITI

Intervention de 1,4M€ de FEDER sur la cité réparti par maîtrise d'ouvrage :

- 1,1M € pour les aménagements des espaces publics (MO CAVM)
- 133 000 € sur la réhabilitation énergétique des logements (MO SIA)
- 230 000 € sur la rénovation des logements (MO SIA)



Réhabilitation des cités Hardy Ballanger à Fresnes sur Escaut



Le programme travaux :

- **Aménagement** et restructuration **des espaces publics** par la création de **voies douces** entre et vers les cités, pour valoriser l'environnement du château des Douaniers et favoriser l'appropriation du **patrimoine UNESCO** par les habitants et offrir aux habitants des **espaces de rencontre**
- **Rénovation des façades** d'une partie des logements de la cité Hardy et de la totalité des logements de la cité Ballanger
- **Rénovation thermique des logements** SIGH (40 logts) et de quelques logements Maisons et Cités (27 logts) ;
- **Résidentialisation** des logements sur la cité Hardy (environ 55 logts) et de la totalité des logements sur la cité Ballanger (40 logts)
- Création de **8 logements en accession à la propriété** au cœur de la cité Ballanger dans un objectif de mixité sociale sur le quartier
- **Adaptation typologique d'une dizaine de logements** (T4 en T3)



AVANT





APRES



Réhabilitation des cités Hardy Ballanger à Fresnes sur Escaut

Dossier inscrit dans le cadre de l'ITI

Intervention de 2,5M € de FEDER sur les cités réparti par maîtrise d'ouvrage :

- 1,9M € pour les aménagements des espaces publics (MO CAVM)
- 195 000 € sur la réhabilitation énergétique des logements (MO SIGH)
- 283 561 € et 135 000 € sur la réhabilitation énergétique et la rénovation des logements (MO Maisons et Cités)